

Sam Sample
01 Mar 2018

RAPPORTO EXPERT

REPORT STANDARD

JUNG TYPE INDICATOR





INDICE

Il rapporto interpretativo JTI Standard descrive il profilo di Sam Sample nelle seguenti sezioni:

- 1. Guida introduttiva al JTI**
- 2. Il Profilo JTI**
- 3. Work Style**
- 4. Descrizione del Tipo JTI di Sam Sample**

AVVERTENZE

Questo rapporto contiene informazioni riservate e confidenziali su Sam Sample. Le informazioni raccolte debbono essere trattate con la massima responsabilità, in modo strettamente riservato e nel rispetto delle vigenti normative sulla privacy. Questo rapporto è stato elaborato considerando le risposte date al questionario JTI conferite volontariamente da Sam Sample.

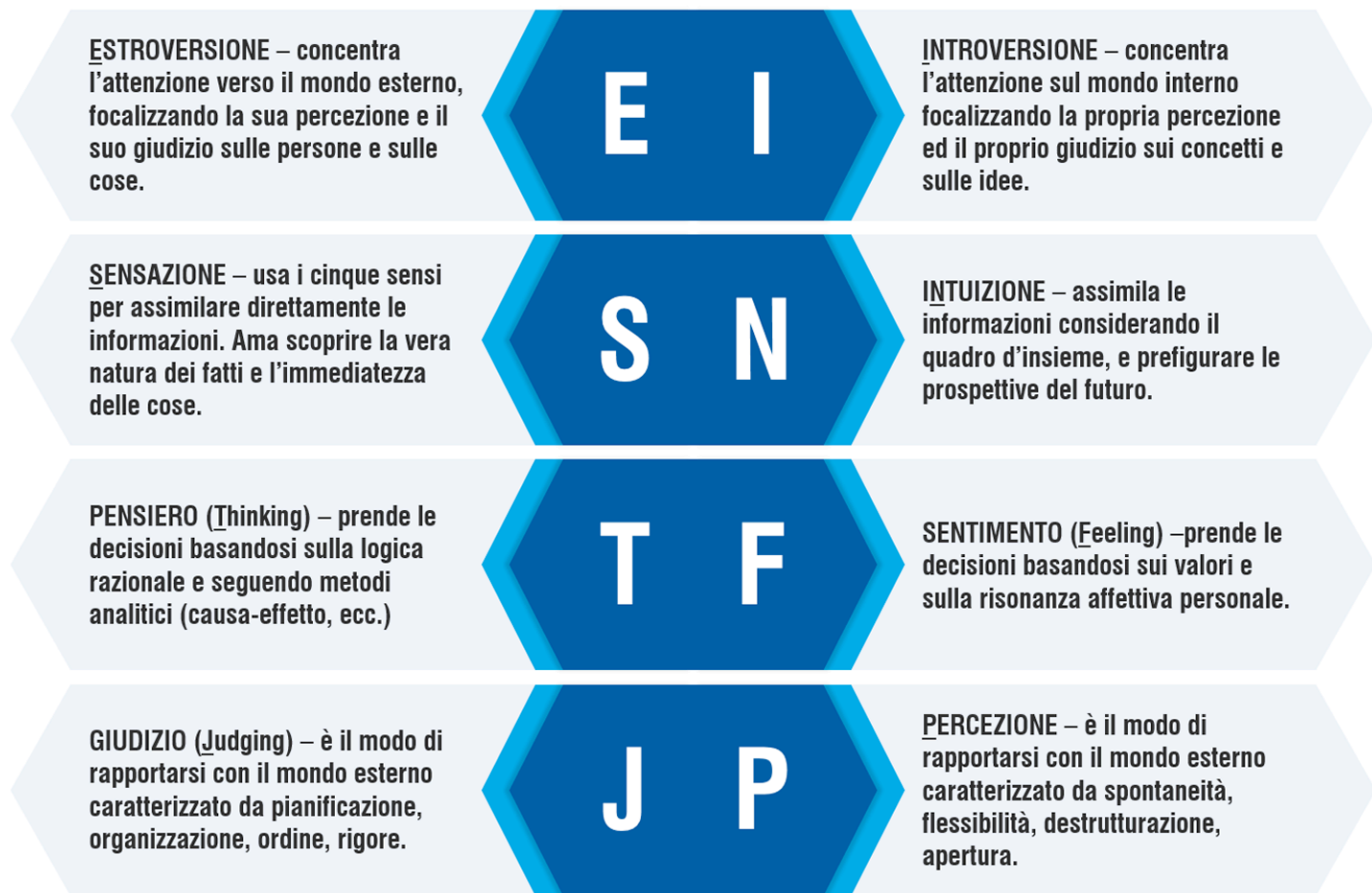
Il profilo qui delineato deriva da un questionario self-report, pertanto dovrebbe essere collocato nel contesto di altri fattori pertinenti come i dati biografici del soggetto esaminato, i suoi interessi professionali, le sue motivazioni, abilità e competenze.



GUIDA INTRODUTTIVA AL JTI

INTRODUZIONE

Per conoscere una persona in ambito lavorativo abbiamo bisogno di sapere come percepisce e acquisisce le informazioni e come agisce ed opera in seguito all'acquisizione delle stesse. Lo JUNG TYPE INDICATOR (JTI) rileva esattamente questi processi.



In primo luogo il test fornisce un punteggio sulle dimensioni INTROVERSIONE-ESTROVERSIONE. Queste dimensioni hanno un significato particolare all'interno dello JTI che è solo parzialmente collegato alla originale concettualizzazione avanzata da Jung. Lo Jung Type Indicator descrive l'Estroverso come quell'individuo che è principalmente orientato verso il mondo esterno che tende perciò a focalizzare la sua percezione e il suo giudizio sulle persone e sulle cose, mentre l'Introverso come colui che è principalmente orientato verso il mondo interno, che tende a focalizzare la propria percezione ed il proprio giudizio sui concetti e sulle idee. In tal modo l'Estroverso preferisce passare il proprio tempo in compagnia degli altri ed esprimere apertamente le proprie idee e i propri interessi. L'Introverso invece preferisce la riflessione e non sente l'incessante bisogno della presenza di altri.

In secondo luogo il test rileva la preferenza da parte della persona rispondente tra due modi opposti di percepire: la sensazione (S) e l'intuizione (N) cioè il modo attraverso il quale le persone acquisiscono le informazioni dal mondo esterno. Il tipo S è una persona che è straordinariamente condizionata dalle informazioni acquisite attraverso i cinque sensi. Colui che appartiene al tipo S gli piace scoprire la vera natura dei fatti di una determinata situazione e ha piacere nel trovarne le soluzioni.



Anche l'iNtuitivo (N) ovviamente acquisisce le informazioni attraverso i cinque sensi, ma preferisce andare oltre l'immediatezza dei dati registrati utilizzando le possibilità dischiuse dall'immaginazione che gli consentono di andare al di là dell'immediatezza dei fatti. I tipi iNtuitivi sono particolarmente capaci nei ragionamenti teorici e nella visione globale delle cose, mentre i tipi S sono più affidabili nell'acquisizione delle informazioni.

Il terzo aspetto da considerare è relativo al modo con cui le informazioni acquisite dal mondo esterno vengono elaborate o meglio giudicate: a tale proposito si parla di Pensiero che viene indicato dalla lettera T derivato dal termine inglese Thinking vs Sentimento indicato con la lettera F (in inglese Feeling). Esistono infatti due modi diversi di giungere alle conclusioni: uno è quello che fa uso del Pensiero (T) che giudica sulla base di un processo strettamente logico, impersonale, basato sui principi di causa ed effetto, l'altro è quello che fa uso del Sentimento (F) che è un processo valutativo personale e soggettivo che a suo modo è logico alla stessa maniera del precedente. Il tipo F si concentra maggiormente su quello che prova rispetto ad una situazione data piuttosto che su quello che capisce razionalmente. Inoltre questo ultimo tipo è particolarmente sensibile e attento anche ai sentimenti degli altri.

Infine abbiamo la coppia Giudizio-Percezione (J-P), Giudizio indicato con la lettera J dall'inglese Judging vs Percezione indicato con la lettera P dal termine inglese Perceiving. La preferenza per l'uno o per l'altro indica quale metodo viene utilizzato per affrontare il mondo circostante. L'atteggiamento che si basa sul Giudizio va alla ricerca delle informazioni, delle prove che, appena disponibili, rendono il resto privo di importanza e non rilevante, quindi si arriva rapidamente alla conclusione. L'atteggiamento del tipo Percettivo (P) esclude il giudizio, esso pensa che le prove e le evidenze non siano completamente disponibili, che ci sia sempre qualcosa in più da sapere e che le cose potrebbero avere diversi sviluppi da quello che appare al momento. Il tipo Percettivo passa molto tempo alla ricerca di informazioni e solitamente non prende una decisione fino a che non sente di avere davvero appreso tutto quanto c'è da sapere. Al contrario il tipo J agisce e decide rapidamente, a meno che, effettivamente, abbia raccolto davvero poche informazioni.



IL PROFILO JTI

COME INTERPRETARE I PUNTEGGI DELLO JTI

Occorre ricordare che tra le dimensioni considerate non c'è una configurazione migliore o peggiore. Ciascuna di esse rappresenta una valida alternativa. Ogni alternativa ha i suoi pregi e i suoi difetti, questo dipende dalla circostanze. C'è anche da rilevare che i Tipi descritti dal test rappresentano soltanto l'espressione di preferenze individuali. Quindi può succedere che l'Estroverso possa agire in talune circostanze in modo Introverso e che l'Introverso agisca da Estroverso quando la situazione glielo richiede. Allo stesso modo può capitare che chi di solito preferisce il Sentimento al Pensiero sia ugualmente in grado di agire secondo i principi di causa ed effetto, mezzi fini, ecc., seppur con minore entusiasmo di quanto normalmente accadrebbe se potesse applicare il Sentimento.

PROFILO CLASSICO E TIPO

Scala	Score	Polarità SX	1 2 3 4 5 6 7 8 9 10	Polarità DX
E-I	4	ESTROVERSIONE (E) Concentra l'attenzione verso il mondo esterno.		INTROVERSIONE (I) Concentra l'attenzione sul mondo interno.
S-N	8	SENSAZIONE (S) Usa i sensi per assimilare direttamente le informazioni.		INTUIZIONE (N) Assimila le informazioni considerando il quadro d'insieme.
T-F	4	PENSIERO (T) Prende le decisioni basandosi sulla logica razionale e seguendo metodi analitici.		SENTIMENTO (F) Prende le decisioni basandosi sui valori e sulla risonanza affettiva personale.
J-P	8	GIUDIZIO (J) È caratterizzato da pianificazione, organizzazione, ordine, rigore.		PERCEZIONE (P) È caratterizzato da spontaneità, flessibilità, destrutturazione, apertura.

Le risposte date da SAM SAMPLE indicano le seguenti caratteristiche: **ENTP**.

ISTJ	ISTP	INTP	INTJ
ISFJ	ISFP	INFP	INFJ
ESTJ	ESTP	ENTP	ENTJ
ESFJ	ESFP	ENFP	ENFJ



ESTROVERSIONE

La persona è orientata verso il mondo esterno, tende perciò a focalizzare la sua percezione e il suo giudizio sulle persone e sulle cose o più generalmente al mondo esterno anziché sui concetti e sulle idee o al mondo interiore. Desidera lavorare in un ambiente che gli consenta di variare e di agire. Odia le procedure complicate e tende ad essere veloce nell'esecuzione del suo lavoro. E' una persona generalmente socievole, attiva, vivace, orientata ai risultati sul lavoro che cerca di portare a termine nel più breve tempo possibile. Ama fare esperienze nuove e non fa mistero dei propri sentimenti. Se la persona si trova in difficoltà cercherà di discuterne apertamente.

INTUIZIONE

La persona si affida principalmente al processo denominato Intuizione che si intende come percezione indiretta del mondo esterno attraverso idee o associazioni di idee e la consapevolezza immediata delle cose che non è legata alla mediazione di concetti espliciti, anziché affidarsi alle informazioni acquisite attraverso le sensazioni provenienti dai cinque sensi. La persona può esprimere una predilezione per la risoluzione dei nuovi problemi e per l'acquisizione di nuove abilità. Tendenzialmente non sopporta la routine. Si trova a suo agio anche in situazioni complesse che possono essere concepite come una sfida. Tendenzialmente non sopporta i dettagli e la precisione.

PENSIERO

La persona predilige acquisire le informazioni attraverso il ragionamento logico, i principi di causa ed effetto, anziché attraverso il sentimento. Infatti la persona può essere scarsamente interessata ai sentimenti delle persone. Può succedere che non si renda conto di ferire o offendere i sentimenti degli altri. Può lavorare ugualmente bene anche in un ambiente scarsamente armonioso o conflittuale.

PERCEZIONE

La persona basa le sue decisioni a partire da numerosi fatti quindi preferisce attendere che ulteriori informazioni siano disponibili piuttosto che agire sulla base di poche informazioni raccolte al momento. Generalmente riesce ad adattarsi bene anche alle situazioni mutevoli. Può avere problemi nel prendere delle decisioni. Ha la tendenza a dare inizio a più progetti contemporaneamente e può succedere che non riesca a portarne a termine nessuno. Di fronte a nuovi incarichi e a nuove esperienze desidera conoscere tutto prima di agire.



WORK STYLE

Relazioni Interpersonali sul Lavoro

Le tendenze di questo soggetto verso l' 'estroversione' da un lato e verso il 'pensiero' piuttosto che verso il 'sentimento' dall'altro suggeriscono che gli/le piacerebbe avere molti contatti con gli altri sul lavoro e che i suoi rapporti di lavoro saranno caratterizzati da una certa franchezza e schiettezza.

Si adopererà per lavorare con gli altri, specialmente nei compiti pratici, e sarà abbastanza assertivo/a, sia nel dare il proprio contributo, sia nel giudicare quello degli altri. Se ha un parere sulla linea d'azione che la squadra dovrebbe seguire, non esiterà ad esprimerlo. Inoltre, non mancherà di dire ciò che pensa se crede che gli altri abbiano torto e non sempre utilizzerà la stessa discrezione e lo stesso tatto che gli altri avrebbero in situazioni simili. È probabile che assuma un ruolo altrettanto attivo nelle situazioni sociali e che mostri la medesima franchezza con le persone con cui si confronta.

Stile di Management

Lo stile di management di Sam Sample prevede la partecipazione attiva dei suoi subalterni e la flessibilità necessaria per svolgere con precisione il proprio lavoro. Sarà coinvolto/a attivamente nel lavoro stesso e vorrà mantenere i rapporti con i suoi subordinati, fornendo loro assistenza e guida dove necessario e aiutandoli in caso di difficoltà. Si aspetterà di vedere risultati positivi da parte dei suoi collaboratori, ma normalmente lascerà loro il diritto di decidere come e quando svolgere il loro lavoro.

Il suo approccio al project planning sarà quello di definire gli obiettivi e i requisiti generali del progetto, ma poi di lasciare gran parte della sua pianificazione dettagliata ai suoi sottoposti. Non sentirà particolarmente il bisogno di monitorare costantemente i loro progressi, né imporrà scadenze rigorose per l'esecuzione dei compiti. D'altra parte, vorrà mantenere buoni i rapporti con i suoi subordinati e sarà sempre a disposizione se hanno bisogno di aiuto. Inoltre, seguirà attentamente le vicende esterne e, se lo riterrà necessario, provvederà a modificare la direzione del progetto. In caso di gravi difficoltà con il progetto, valuterà la situazione, le risorse disponibili e le possibili strategie per la risoluzione dei problemi e fisserà per i suoi collaboratori le linee d'azione necessarie per rimettere in moto il progetto.

Sam Sample preferirà avere relazioni informali piuttosto che convenzionali con i suoi sottoposti. Non vorrà enfatizzare il suo "status" di manager e tenderà ad essere abbastanza rilassato e disponibile nei loro confronti.

Incoraggerà i suoi collaboratori nella direzione dell'innovazione e della creatività e premierà tali qualità piuttosto che la sola esibizione di metodi e competenze tradizionali. Auspicherà che abbiano un orientamento verso il futuro e li incoraggerà a lavorare su nuove idee per migliorare le pratiche consolidate.

Sam Sample riterrà importante dimostrare una ragionevole fermezza con i suoi subordinati, anche se non a scapito di prendere in considerazione le loro esigenze personali e sentimenti, se necessario. Se ritiene che il lavoro di un individuo non sia all'altezza degli standard, è probabile che lo porti all'attenzione della persona e che chiarisca quali miglioramenti sono necessari.

Sentirà il bisogno di rapporti di lavoro efficienti tra i subordinati, ma non lo riterrà decisivo finché le prestazioni del team nel suo insieme non ne risentiranno. Se ci sono difficoltà tra i membri del team, adotterà un approccio abbastanza sistematico nel valutare il punto di vista di ciascuna parte e nel suggerire una soluzione ove possibile.



Stile di Pensiero

Le tendenze di Sam Sample verso l'"intuizione" piuttosto che verso la 'sensazione' e verso il 'pensiero' piuttosto che verso il 'sentimento' suggeriscono che ha uno stile di pensiero di natura analitica e concettuale. Si diletterà a lavorare con concetti astratti o ipotetici e in genere vorrà cercare spiegazioni di fenomeni tecnici o di altro tipo in termini di idee teoriche di base.

La sua attenzione sarà rivolta allo sviluppo di nuovi sistemi teorici e concettuali piuttosto che alla semplice applicazione di quelli esistenti. Infatti, poiché non ha un orientamento particolarmente forte verso l'accuratezza dei dati di fatto, può essere meno efficace di altri nell'uso dei sistemi consolidati. Al contrario, la sua forza principale sarà nello sviluppo di nuove idee e concetti che possano fornire spiegazioni di fenomeni che non sono stati precedentemente compresi.

La tendenza di Sam Sample verso l'estroversione suggerisce che il suo pensiero sarà un processo più esternalizzato che interiorizzato. Sarà felice di discutere con gli altri e vorrà usare ciò come mezzo per sviluppare il proprio pensiero su una serie di questioni. Generalmente questo soggetto preferisce non dover lavorare su idee completamente in isolamento e a volte avrà bisogno dello stimolo degli altri intorno a sé per alimentare il suo pensiero. A conti fatti, preferisce comunicare le sue idee oralmente ai colleghi piuttosto che solo in forma scritta.

Decisioni e Azioni

Sam Sample si adopererà per far sì che le idee valide si traducano in azione, ma non vorrà affrettare il processo decisionale. Vorrà verificare che siano state ottenute informazioni sufficienti prima che venga presa una decisione e riterrà importante che si avvii un processo di consultazione per garantire che tutte le problematiche siano state attentamente considerate.

Nel prendere le decisioni, non porrà grande enfasi sui dettagli precisi della situazione, ma tenderà ad avere un quadro più globale, avvalendosi della sua valutazione intuitiva della situazione. Si concentrerà principalmente sulle esigenze a lungo termine dell'organizzazione e le sue decisioni tenderanno a porre un accento particolare sulle esigenze più immediate.

Affidabilità e Assetto

Le risposte del Sam Sample al JTI suggeriscono che è una persona abbastanza anticonvenzionale e di mentalità indipendente per natura e che non vorrà sentirsi limitato dalla sua posizione lavorativa. Non apprezzerà particolarmente lavorare all'interno di strutture tradizionali e gerarchiche e non vorrà essere vincolato da scadenze e inquadramenti imposti dall'esterno. Sarà invece guidato dalla sua ideologia e farà del suo meglio in un ambiente non strutturato e aperto, che presenta delle sfide. Di conseguenza, è improbabile che sia considerato altamente affidabile e coerente, ma piuttosto individualista e ingegnoso, sia nel suo stile che nel contributo che apporterà a un'organizzazione.



DESCRIZIONE DEL TIPO JTI DI SAM SAMPLE

Questa è una descrizione generale del tipo JTI di Sam Sample, che rileva le sue preferenze comportamentali, soprattutto collegate a situazioni di tipo lavorativo. Sam Sample è una persona orientata verso il mondo esterno, tende perciò a focalizzare la sua percezione e il suo giudizio sulle persone e sulle cose o più generalmente verso il mondo circostante anziché sui concetti e sulle idee o verso il mondo interiore. Sam Sample è una persona che dà il meglio di sé nelle situazioni sociali, per contro può incontrare delle difficoltà quando gli viene richiesto di lavorare da solo per un lungo periodo di tempo. Ama la varietà e l'azione anziché la quiete ove potersi concentrare. Sam Sample tende ad interessarsi maggiormente ai modi in cui le cose debbono essere eseguite concretamente piuttosto che alla scoperta di quali siano i principi che le sottendono. Quando si trova insieme agli altri sarà in grado di comunicare con entusiasmo e senza difficoltà. E' una persona che ricerca attivamente gli altri per comunicare il suo pensiero e lo fa direttamente, senza mediazioni di nessun tipo. E' sempre pronto a dire la sua opinione in qualsiasi contesto, ad esprimere le sue idee direttamente e immediatamente, e talvolta può accadere che dica la sua senza pensarci due volte.

Tutto quanto detto non significa che Sam Sample sia una persona che non è capace di lavorare in solitudine o che non rifletta mai prima di parlare, ma che è una persona che ha necessità di interagire con gli altri ed è questa necessità che influenza il suo comportamento.

Sam Sample è una persona interessata al lato teorico ed astratto delle cose. Laddove possibile preferisce usare l'immaginazione, l'intuizione o l'ispirazione per andare oltre a quello che è immediato e ovvio. E' una persona che risulta meno influenzata dalle informazioni fattuali acquisite attraverso i cinque sensi. L'uso dell'intuizione gli consente di scoprire nuove possibilità e opportunità molto di più di quanto sarebbe sufficiente sapere. E' una persona a cui piace risolvere i problemi ed apprendere nuove abilità. Una particolarità della persona è che una volta che riesce a gestire le nuove abilità acquisite diminuisce progressivamente la sua motivazione ad utilizzarle. Come conseguenza di ciò la sua inclinazione all'innovatività fa sì che non sia molto attratto dai metodi convenzionali e formali.

Quando è insieme agli altri Sam Sample desidera affrontare i problemi più da un punto di vista generale che nei dettagli. E' una persona che può rimanere delusa dagli altri quando questi non riescono ad arguire al suo pari ciò che sta sotto una determinata situazione o un concetto concreto. Inoltre Sam Sample è probabile abbia un modo poco sistematico e del tutto personale nella rappresentazione e nella esposizione delle sue idee, tanto che soltanto con molti sforzi la gente riuscirà a capire quello che vuole dire.

Sam Sample è una persona che ama usare la logica razionale nell'analisi delle situazioni. Preferisce affrontare la vita in modo rigoroso secondo i principi di causa ed effetto, mezzi fini, ecc. e non sopporta che ci si perda troppo su questioni soggettive e personali. Tende ad anteporre il ragionamento al sentimento. Ciò non vuol dire che per Sam Sample i sentimenti non abbiano alcuna importanza, ma significa che per Sam Sample la razionalità è più importante dei sentimenti. Infatti in alcune situazioni può accadere che Sam Sample non prenda sufficientemente in considerazione i sentimenti degli altri. Allo stesso tempo può accadere che Sam Sample sia riluttante ad anteporre i sentimenti alla razionalità anche laddove sarebbe necessario e utile.

In certi casi questo suo atteggiamento può influenzare anche pesantemente le relazioni con gli altri. Avrà la tendenza a diventare impersonale e distaccato quanto la logica razionale e i principi sono in ballo.

In una situazione Sam Sample preferisce la flessibilità a programmi e scadenze particolareggiate. Anziché arrivare troppo in fretta alle decisioni, preferisce impiegare tutto il tempo possibile per informarsi su una questione per poi giungere alle conclusioni. Ha un atteggiamento di grande apertura che lascia sempre spazio a nuove informazioni ed è pronto/a ad accogliere i cambiamenti anche all'ultimo minuto. Tale flessibilità gli/le consente di acquisire molte informazioni dal contesto però, talvolta, non riuscirà a giungere abbastanza rapidamente ad una conclusione. Non ritiene necessario predisporre un piano d'azione preciso da seguire dettagliatamente anche laddove si renda necessario agire in tal modo per il raggiungimento di obiettivi ben delineati.



Queste caratteristiche influenzeranno anche il suo comportamento con gli altri. Infatti si sentirà costretto/a e obbligato/a da tutte quelle persone che gli/le richiederanno di adattarsi ai loro programmi e, a loro volta, questi ultimi si sentiranno frustrati di fronte al suo atteggiamento di insofferenza.

Sam Sample invece darà il meglio di sé nei lavori di equipe che richiedono una buona flessibilità e adattabilità. I cambiamenti improvvisi non lo/la metteranno in difficoltà, quindi non costituiranno per lui/lei una potenziale fonte di preoccupazione; riuscirà infatti ad adattarsi prontamente e rapidamente ai cambiamenti occorrenti. Dai risultati del test di Sam Sample emerge una combinazione di preferenze sia per l'INTUIZIONE sia per il PENSIERO il che suggerisce una modalità speciale o idiosincratca al problem solving. Più incline all'intuizione che alla 'sensazione' è poco probabile che raccolga fin dall'inizio sistematicamente tutte le informazioni e i fatti che sono connessi al problema. Tuttavia rimedierà, in parte, leggendo fra le righe dei fatti di cui è a conoscenza. Inoltre focalizzerà la sua attenzione sulle possibili cause del problema e che, ad un primo sguardo, possono anche essere non così ovvie. La sua intuizione sarà molto efficace nello sviluppare le possibili soluzioni al problema; si tratterà spesso di soluzioni piuttosto radicali, che però partono da soluzioni più tradizionali già sperimentate in passato.

La predilezione per l'analisi razionale dei fatti è un ulteriore punto a suo favore che si aggiunge alle propensioni intuitive. Applicherà la 'razionalità' innanzitutto all'analisi dei problemi, valutandone attentamente le possibili cause e i collegamenti fra di essi. Sam Sample al fine di individuare le possibili soluzioni alla situazione problematica, dopo essersi avvalso della propria intuitività, cercherà di soppesare i pro e i contro di ciascuna soluzione per mezzo di un attento pensiero analitico. Tra gli svantaggi di questa disposizione possiamo individuare la tendenza ad eccedere nell'obiettività. Come si è già detto è possibile che non riesca a tenere nella giusta considerazione i sentimenti degli altri oppure che non li esamini tanto quanto sarebbe necessario. A parte questo, però, è sicuramente vero anche che l'unione dell'intuizione con la capacità analitica dimostrata da Sam Sample suggerisce, qualora sia presente anche un alto livello di capacità intellettuale, sia delle spiccate capacità di risoluzione analitica dei problemi sia delle capacità di raggiungere soluzioni che portano a cambiamenti radicali. Attraverso il suo stile di leadership Sam Sample cercherà di stimolare negli altri la massima autonomia, indipendenza e imparzialità di giudizio e di pensiero. Sarà soddisfatto/a di influenzare i propri colleghi e chi gli sta intorno enfatizzando le virtù di un chiaro pensiero analitico e delle nuove idee.

CONCLUSIONI GENERALI

L'apporto principale di Sam Sample all'organizzazione sarà dato dal suo individualismo unito alle sue capacità di analisi e dalla sua sollecitudine nell'incoraggiare gli altri a prendere iniziative.

Sam Sample può incontrare le seguenti difficoltà:

1. Il suo stile teorico-concettuale può non essere sempre accompagnato da una visione chiara di ciò che occorre fare a livello pratico;
2. Può darsi che non prenda esaurientemente in considerazione le opinioni o le esigenze degli altri;
3. Può lasciarsi distrarre dalle idee e non prestare sufficiente attenzione al monitoraggio dei risultati delle azioni.

Tuttavia, nessuno di questi punti in elenco deve essere considerato un aspetto permanente e immutabile dello stile di Sam Sample dato che possono cambiare grazie all'esperienza e allo sviluppo personale.

Jung Type Indicator(TM) è un marchio registrato dalla Psytech International Ltd.